

# 学校法人 筑波学院大学

## 法人概要

### 1. 当法人の目的及び設置する学校

#### (1) 法人の目的

この法人は、教育基本法及び学校教育法に従い、学校教育を行い、知識の啓発、徳性の涵養、技術の練磨と建学の精神を具現する高度の知識、技能を教授研究し、もってわが国文化の高揚発達に貢献する国際性豊かな人材を育成することを目的とする。

#### (2) 設置する学校

筑波学院大学経営情報学部（ビジネスデザイン学科）

### 2. 沿革

平成 30 年 8 月 31 日	文部科学大臣より学校法人筑波学院大学寄附行為認可（平成 30 年 9 月 10 日設立登記日）
平成 31 年 4 月 1 日	筑波学院大学が設置校となる(学校法人東京家政学院より設置者変更)

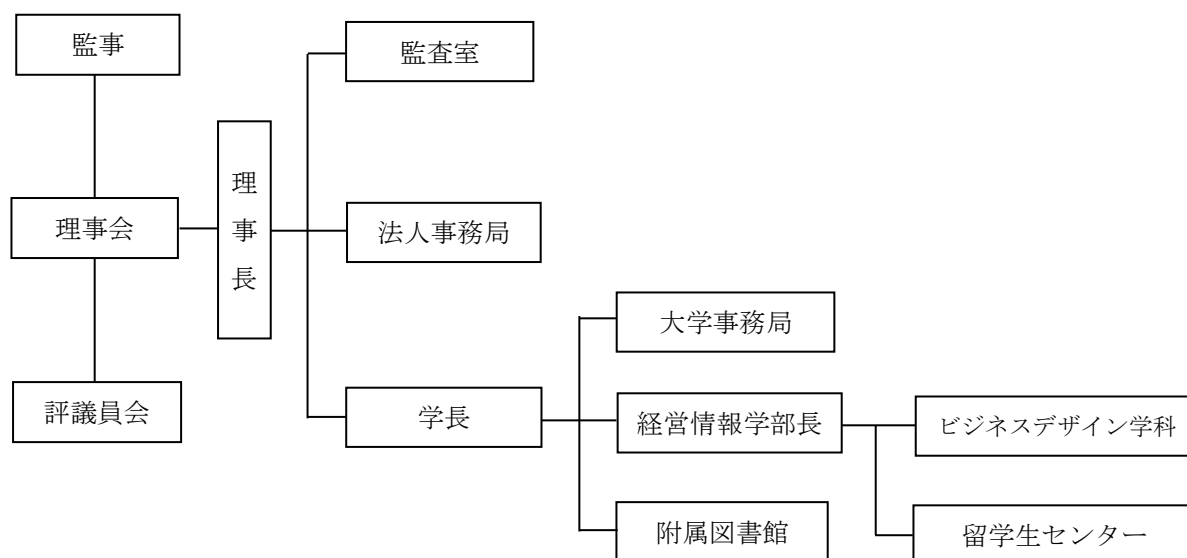
### 3. 役員、評議員の概要

令和 2 年 4 月 1 日現在

理 事 ・ 監 事	評 議 員
理事長 橋本 綱夫	橋本 綱夫
理 事 望月 義人	望月 義人
南谷 武人	高藤 清美
橋本 二郎	染谷 聡子
池田 真一	飯田 真矢
佐藤 里紗	永田 直美
監 事 増子 千勝	南谷 武人
佐藤 孝夫	橋本 二郎
	星野 勝利
	橋内 秀中
	大久保恵美子
	毛塚 幹人
	根崎 良文

#### 4. 組織

令和2年4月1日現在



※国際別科は令和2年3月をもって廃止

## 5. 職員数

令和2年5月1日現在

	教育職員		事務職員・作業職員		計
	専任	非常勤	専任 (嘱託員を含む)	非常勤 (カウンセラー・補助員・パート)	
法人事務局	—	—	2	—	2
筑波学院大学	32	32	19	10	93
計	32	32	21	10	95

## 6. 設置学校の概況

### (1) 設置学校の入学定員、収容定員及び学生数

令和2年5月1日現在

学部名	学科名	入学 定員	収容 定員	1年	2年	3年	4年	合計
経営情報学部	経営情報学科						5	5
	ビジネスデザイン学科	200	800	199 (95)	181 (69)	137 (38)	144 (48)	661 (250)
計				199 (95)	181 (69)	137 (38)	149 (48)	666 (250)

( )数字は、留学生数で内数

(2) 進路状況

		2019年度 筑波学院大学進路状況		2020.5.15 現在
		2019年度 2020年5月15日現在 経営情報	2018年度 2019年5月22日時点 経営情報	前年度同月 時点での比較
卒業者		98 ※1 (内留学生 28)	85 (内留学生 14)	
就職状況	希望者数	92 (内留学生 25)	82 (内留学生 12)	
	内定者数	87 (内留学生 23)	77 (内留学生 12)	
	内定率	95% (内留学生 92%)	94% (内留学生 100%)	1%増
進学状況	希望者数	1 ※2 (内留学生 1)	0	
	進学者数	1 (内留学生 1)	0	
	進学率	100%	-	

※1：9月卒業生4名を含む。

※2：2019年度卒業生の進学希望者は1名。

### (3) 入試状況

令和元(平成32)年度 筑波学院大学 経営情報学部入試状況

入試区分と入試日程			H31 年度入試		
			男	女	計
AO入試	1期	出願者	8	4	12
		合格者	8	4	12
		手続者	8	4	12
		入学者	8	4	12
	2期	出願者	8	0	8
		合格者	8	0	8
		手続者	8	0	8
		入学者	8	0	8
	3期	出願者	4	1	5
		合格者	4	1	5
		手続者	4	1	5
		入学者	4	1	5
	4期	出願者	10	2	12
		合格者	10	2	12
		手続者	9	2	11
		入学者	9	2	11
	5期	出願者	5	1	6
		合格者	5	1	6
		手続者	5	1	6
		入学者	5	1	6
AO入試計	募集定員	50			
	出願者	35	8	43	
	合格者	35	8	43	
	手続者	34	8	42	
	入学者	34	8	42	
推薦入試	A日程	出願者	20	7	27
		合格者	19	7	26
		手続者	19	7	26
		入学者	19	7	26
	B日程	出願者	3	3	6
		合格者	3	3	6
		手続者	3	3	6
		入学者	3	3	6
	推薦入試計	募集定員	70		
		出願者	23	10	33
合格者		22	10	32	
手続者		22	10	32	
入学者		22	10	32	
一般入試	A日程	出願者	59	2	61
		合格者	37	2	39
		手続者	20	2	22
		入学者	16	2	18
	B日程	出願者	26	9	35
		合格者	19	7	26
		手続者	8	2	10
		入学者	7	2	9
	一般入試計	募集定員	70		
		出願者	85	11	96
合格者		56	9	65	
手続者		28	4	32	
入学者		23	4	27	
センター利用入試	A日程	出願者	25	5	30
		合格者	10	5	15
		手続者	3	2	5
		入学者	2	1	3
	B日程	出願者	6	2	8
		合格者	3	2	5
		手続者	0	0	0
		入学者	0	0	0
	C日程	出願者	4	2	6
		合格者	1	2	3
		手続者	1	0	1
		入学者	1	0	1
	センター利用入試計	募集定員	30		
出願者		35	9	44	
合格者		14	9	23	
手続者		4	2	6	
入学者		3	1	4	

入試区分と入試日程			H31年度入試		
			男	女	計
外国人留学生入試	A日程	出願者	15	8	23
		合格者	7	5	12
		手続者	7	5	12
		入学者	6	5	11
	B日程	出願者	59	26	85
		合格者	49	20	69
		手続者	45	16	61
		入学者	43	17	60
	C日程	出願者	32	13	45
		合格者	19	8	27
		手続者	17	6	23
		入学者	17	6	23
	国際別科 学内特別選考	出願者	0	0	0
		合格者	0	0	0
		手続者	0	0	0
		入学者	0	0	0
	東北外語特別選考	出願者	0	0	0
		合格者	0	0	0
		手続者	0	0	0
		入学者	0	0	0
外国人留学生入試計	募集定員	若干名			
	出願者	106	47	153	
	合格者	75	33	108	
	手続者	69	27	96	
	入学者	66	28	94	
社会人入試	募集定員	若干名			
	出願者	0	0	0	
	合格者	0	0	0	
	手続者	0	0	0	
	入学者	0	0	0	
合 計	募集定員	200			
	出願者	284	85	369	
	合格者	202	69	271	
	手続者	157	51	208	
	入学者	148	51	199	

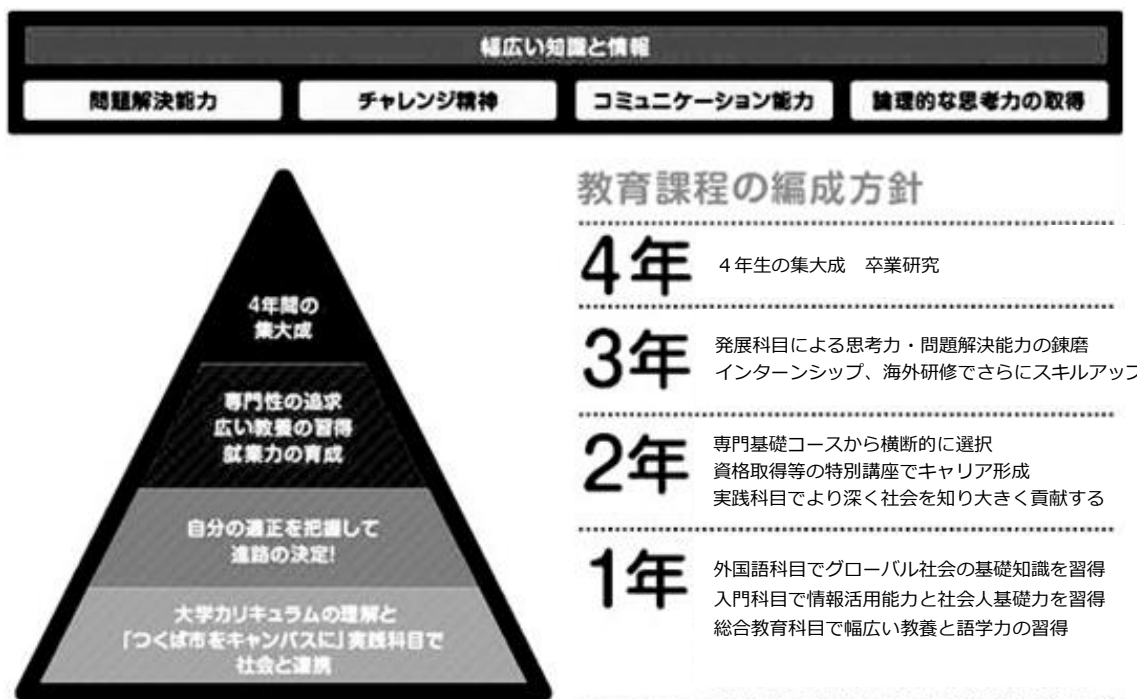
入試区分と入試日程			H31年度入試		
			男	女	計
一般編入学試験	3年次	出願者	2	0	2
		合格者	2	0	2
		手続者	2	0	2
		入学者	2	0	2
外国人留学生 編入学試験	3年次	出願者	2	2	4
		合格者	1	1	2
		手続者	1	1	2
		入学者	1	1	2
合 計	計	募集定員	若干名		
		出願者	4	2	6
		合格者	3	1	4
		手続者	3	1	4
		入学者	3	1	4

#### (4) 三つのポリシー

##### ① 卒業認定・学位授与の方針（ディプロマポリシー）

ビジネスデザイン学科の過程を修め、所定の期間（原則として4年間）在学し、学部の教育理念・教育目標に沿って設定した授業科目を履修し、経営情報分野の知識とスキルを身につけ、社会に貢献できる自立した人材に対し学位を授与する。

##### ② 教育課程の編成方針（カリキュラムポリシー）



筑波学院大学の教育課程は、大きく「総合教養科目群」「入門科目群」「専門基礎科目群」「専門発展科目群」「進路支援科目群」「自由科目群」から構成されています。各学科の教育課程を修了するには、一定の年限内に定められた授業科目を履修し、所定の単位を修得しなければなりません。

また、教職免許取得を目指す学生、学芸員資格取得を目指す学生などには、別に単位を修得しなければならない科目があります。全国大学実務教育協会の資格の上級情報処理士、ウェブデザイン実務士、上級ビジネス実務士、上級ビジネス実務士（国際ビジネス上級、上級ビジネス実務士（サービス実務））、観光ビジネス実務士、実践キャリア実務士の資格を取得するために、指定された科目を履修する必要があります。

##### ③ 入学者の受け入れ方針（アドミッションポリシー）

本学の教育理念を理解し、自立した職業人として社会に貢献したいとの希望をもつ学生、すなわち、国際教養を深め、社会生活・職業生活に必要なマネジメント能力と情報スキルを習得することにより、地域社会を豊かにしたいとの意欲がある学生を受け入れます。