

5. 学修の成果に係る評価及び卒業の認定に当たっての基準に関する情報

経営情報学部ビジネスデザイン学科

科目区分ごとの修得単位

【令和3年度入学者】

科目区分		必修	選択	卒業要件単位数	備考
総合教養科目群	教養科目		8	8	
	外国語科目	8		8	LAクラスは16単位推奨
入門科目群		20	2	22	コース入門2単位選択
専門基礎科目群	共通科目		60	60	主専攻のコース科目から24単位以上(副専攻を選択する場合には副専攻コース科目から16単位以上)
	コース科目				
専門発展科目群			8		
進路支援科目群	キャリア形成	6		6	
	実践科目				
自由科目(どの科目群からとってもよい単位)			20	20	
計		34	90	124	

卒業必要最低単位数合計：124

修得可能な学位及び専攻名称：学士（経営情報）

【令和2年度入学者】

科目区分		必修	選択	卒業要件単位数	備考
総合教養科目群	教養科目		8	8	
総合教養科目群	外国語科目		4	4	
入門科目群		24		24	
専門基礎科目群	共通科目		60	60	希望のコース科目から16単位以上
専門基礎科目群	コース科目				
専門発展科目群			6		希望のコース科目にかかわらず6単位以上
卒業研究(専門発展科目群)		4		4	
進路支援科目群	キャリア形成	6	10	16	
進路支援科目群	実践科目				
自由科目(どの科目群からとっても良い単位)			8	8	
計		34	90	124	

卒業必要最低単位数合計：124

修得可能な学位及び専攻名称：学士（経営情報）

【平成 31 年度入学者】

科目区分		必修	選択		卒業要件 単位数	備考
総合教養科目群	教養科目		8		8	
総合教養科目群	外国語科目		4		4	
入門科目群		22			22	
専門基礎科目群	共通科目		60		60	希望のコース科目から 16 単位以上
専門基礎科目群	コース科目			16		
専門発展科目群				6		
卒業研究（専門発展科目群）		4			4	
進路支援科目群	キャリア形成	6	10		16	
進路支援科目群	実践科目					
自由科目（どの科目群からとっても良い単位）			10		10	
計		32	92		124	

卒業必要最低単位数合計：124

修得可能な学位及び専攻名称：学士（経営情報）

【平成 28-30 年度入学者】

科目区分		必修	選択		卒業要件 単位数	備考
総合教養科目群	教養科目		8		8	
総合教養科目群	外国語科目		4		4	
入門科目群		22	2		24	
専門基礎科目群	共通科目		60		60	希望のコース科目から 16 単位以上
専門基礎科目群	コース科目			16		
専門発展科目群				6		
卒業研究（専門発展科目群）		4			4	
進路支援科目群	キャリア形成	6	2		10	
進路支援科目群	実践科目	8				
自由科目（どの科目群からとっても良い単位）			8		8	
計		40	84		124	

卒業必要最低単位数合計：124

修得可能な学位及び専攻名称：学士（経営情報）

学修成果について

1. ディプロマポリシーに基づく、8つのキーワード

- ① コミュニケーション能力／協調性
- ② 自己表現力／実行分析力
- ③ 問題発見力／問題解決力
- ④ 実行力／チャレンジ精神
- ⑤ ローカル・グローバルセンス
- ⑥ 情報スキル
- ⑦ マネジメントセンス
- ⑧ デザイン力

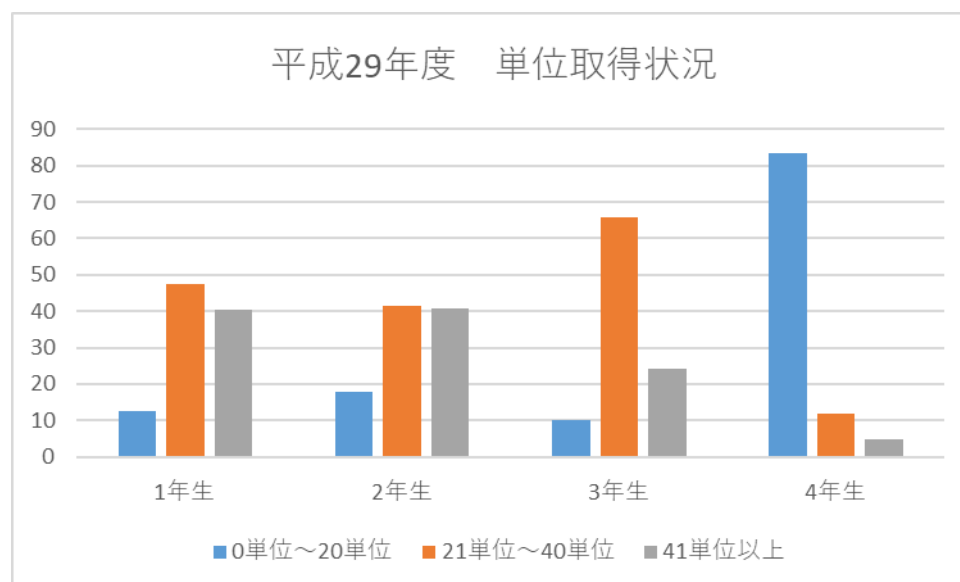
本学では、ディプロマポリシーに基づき人材育成のために8つのキーワードを設定し、シラバスには授業科目ごとに、どのキーワードに該当するかを記載しています。

2. 学修成果の可視化

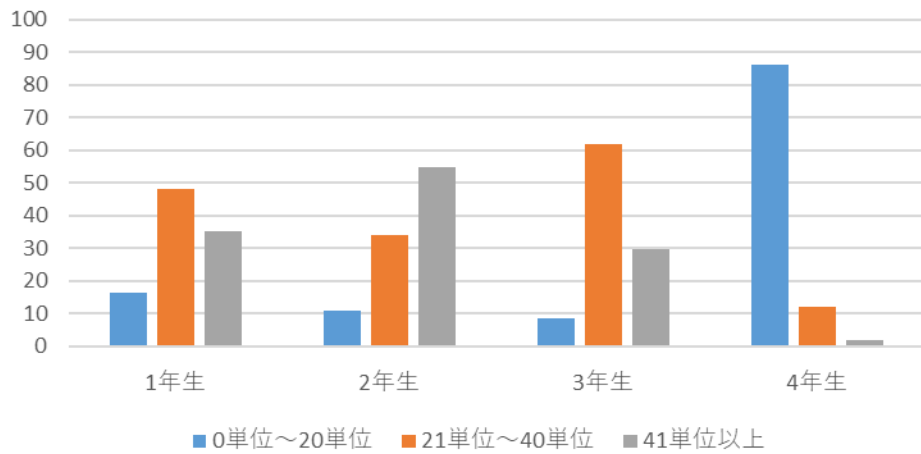
学生は、授業科目の単位取得により、どのような力が身に付いたかを、学生カルテにより確認することができます。

また卒業時には、学位記とともにこのカルテを交付しています。

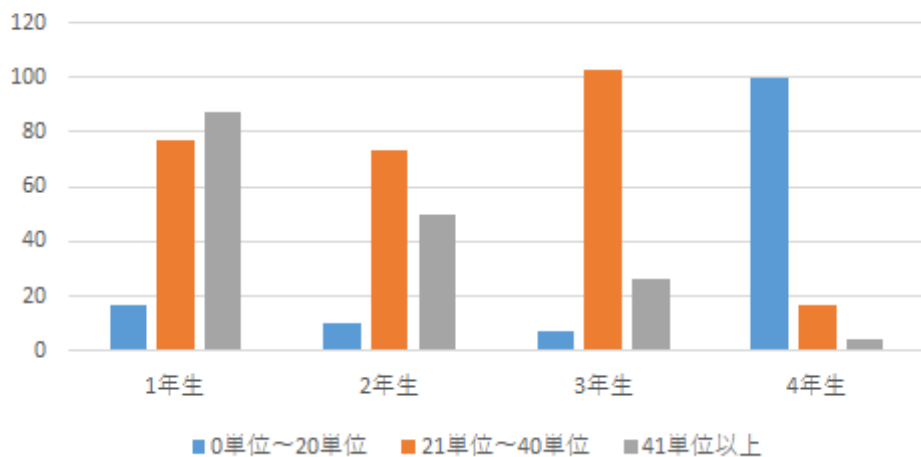
3. 単位取得状況



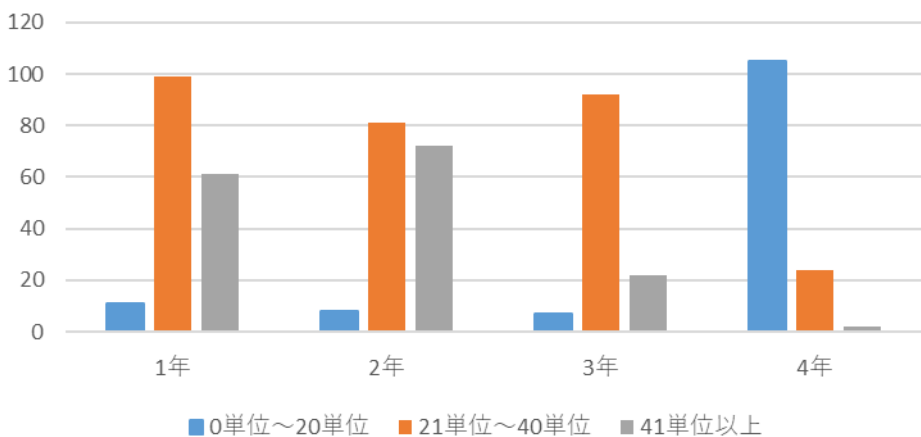
平成30年度 単位取得状況



令和元年度 単位修得状況



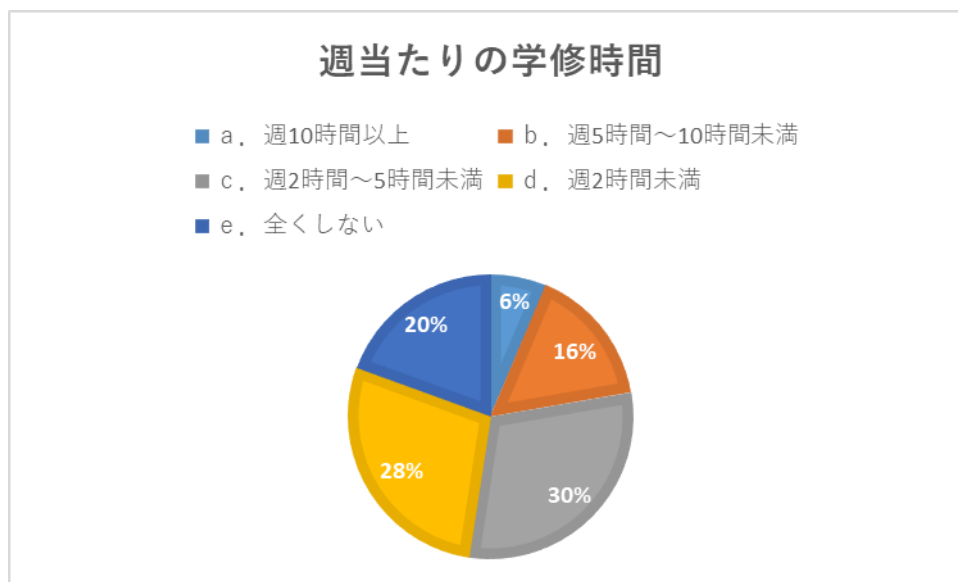
令和2年度 単位修得状況



学生の学修時間について(「学生生活アンケート」抜粋)

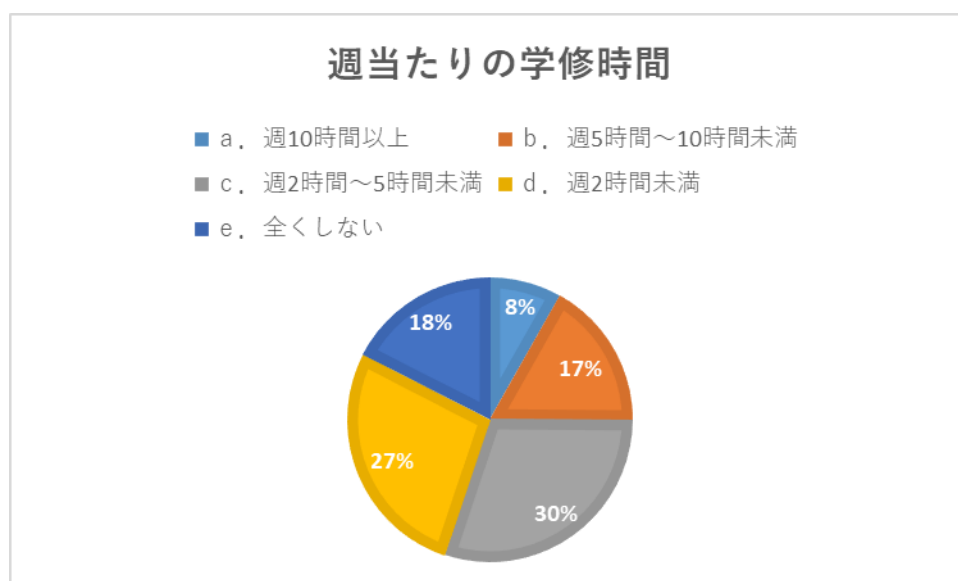
平成 29 年度

1. アンケート実施期間： 平成 30 年 1 月 18 日～1 月 31 日
2. 対象学生： 1 年～4 年の全学生 回答率：67.5%
3. 週当たりの学修時間



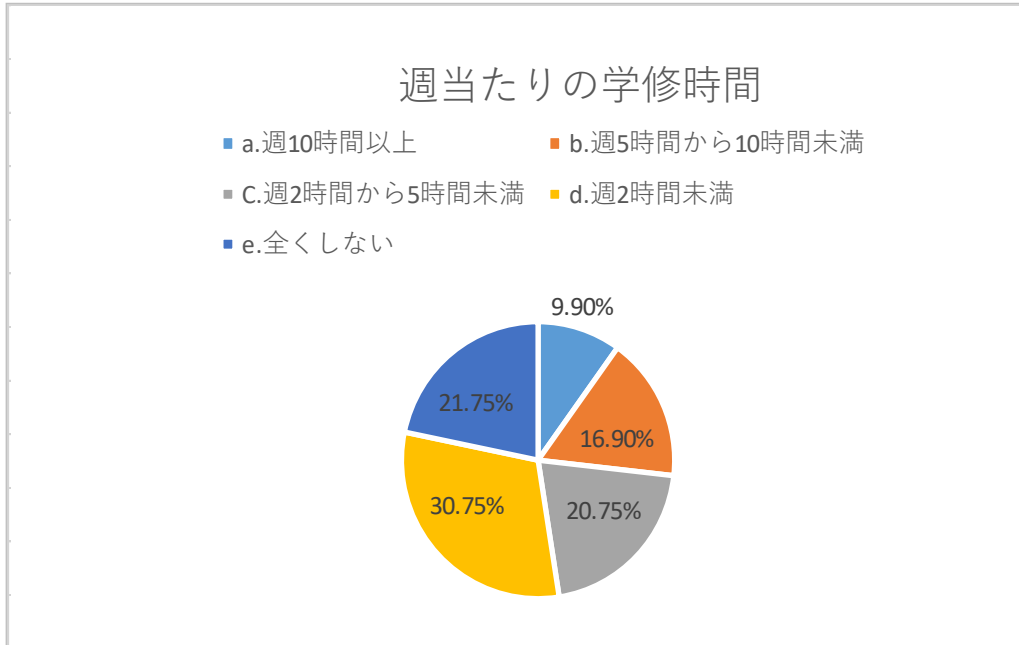
平成 30 年度

1. アンケート実施期間： 平成 30 年 12 月 20 日～平成 31 年 1 月 31 日
2. 対象学生： 1 年～4 年の全学生 回答率：67.4%
3. 週当たりの学修時間



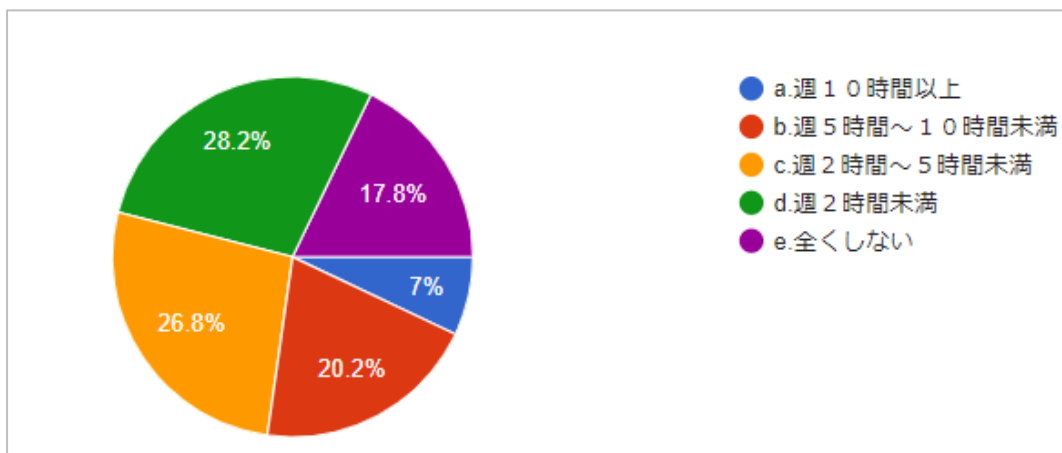
令和元年度

1. アンケート実施期間： 令和元年 12 月 19 日～令和 2 年 1 月 31 日
2. 対象学生： 1 年～4 年の全学生 回答率：62.9%
3. 週当たりの学修時間



令和2年度

1. アンケート実施期間： 令和3年1月25日～令和3年2月12日
2. 対象学生： 1 年～4 年の全学生 回答率：35 %
3. 週当たりの予習時間



4. 週当たりの復習時間

